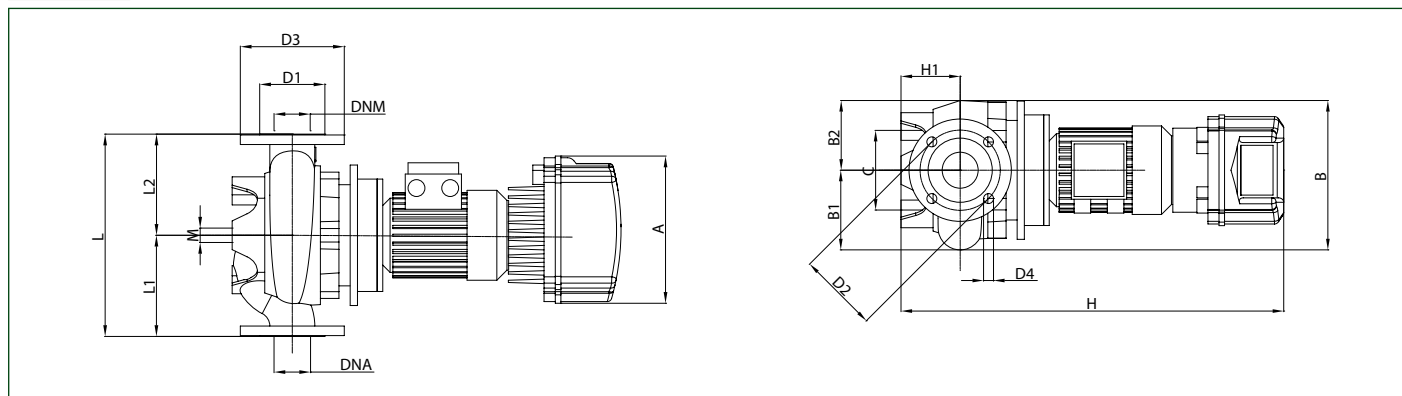


CPE / CP-GE / DCPE / DCP-GE - 2 POLOS

BOMBA EN LÍNEA DE ROTOR SECO ELECTRÓNICA PARA INSTALACIONES DE CIRCULACIÓN



CPE / CP-GE



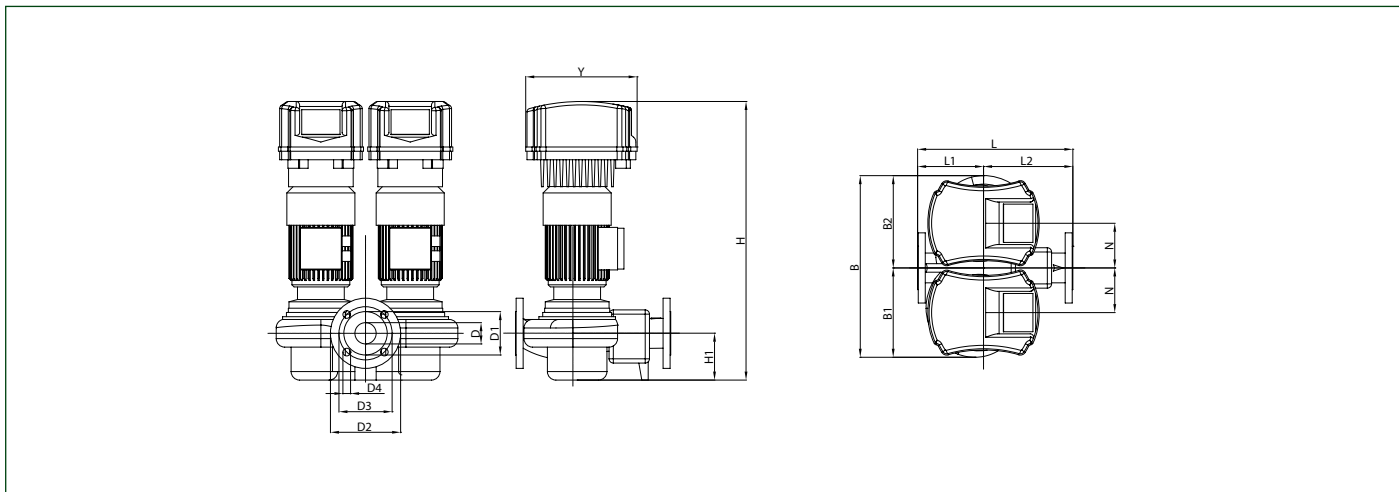
MODELO	A	B	B1	B2	C	D1	D2	D3	D4	H	H1	L	L1	L2	M	DNA	DNM	DIMENSIONES EMBALAJE			VOLUMEN (mc)	PESO Kg
																		L/A	L/B	H		
CPE 40/2300 M MCE11/C	262	231	118	113	85	88	110	150	4X18	663	95	390	200	190	12	40	40	500	270	810	0,11	49
CPE 40/3500 M MCE22/C	262	231	118	113	85	88	110	150	4X18	663	95	390	200	190	12	40	40	500	270	810	0,11	52
CPE 40/4700 T MCE55/C	353	286	159	127	-	88	110	150	4X18	735	100	380	200	180	-	40	40	650	400	945	0,25	58
CPE 40/5500 T MCE55/C	353	286	159	127	-	88	110	150	4X18	735	100	380	200	180	-	40	40	650	400	945	0,25	63
CPE 40/6200 T MCE110/C	426	286	159	127	-	88	110	150	4X18	785	100	380	200	180	-	40	40	650	400	945	0,25	64
CPE 50/2600 M MCE15/C	262	233	120	113	100	102	125	165	4X18	663	105	425	225	200	12	50	50	500	270	810	0,11	49
CPE 50/4100 T MCE30/C	353	233	120	113	100	102	125	165	4X18	737	105	425	225	200	12	50	50	500	270	810	0,11	62
CPE 50/4600 T MCE55/C	353	290	159	131	-	102	125	165	4X18	745	105	400	220	180	-	50	50	650	400	945	0,25	64
CPE 50/5650 T MCE110/C	426	341	170,5	170,5	-	102	125	165	4X18	745	105	400	220	180	-	50	50	650	400	945	0,25	72
CP-GE 65-1470/A/BAQE/ 1.5 M MCE11/C	262	270	144	126	144	122	145	185	4X18	725	105	360	180	180	16	65	65	650	400	945	0,25	67
CP-GE 65-2280/A/BAQE/ 3 T MCE30/C	353	270	144	126	144	122	145	185	4X18	808	105	360	180	180	16	65	65	650	400	945	0,25	88
CP-GE 65-2640/A/BAQE/ 4 T MCE55/C	353	270	144	126	144	122	145	185	4X18	808	105	360	180	180	16	65	65	650	400	945	0,25	95
CP-GE 65-3400/A/BAQE/ 5.5 T MCE55/C	353	270	144	126	144	122	145	185	4X18	936	105	360	180	180	16	65	65	650	400	945	0,25	128
CP-GE 65-4100/A/BAQE/ 7.5 T MCE110/C	426	341	144	126	144	122	145	185	4X18	1024	105	360	180	180	16	65	65	650	400	945	0,25	131
CP-GE 65-4700/A/BAQE/ 11 T MCE110/C	426	341	180	164	144	122	145	185	4X18	1099	125	475	237,5	237,5	16	65	65	650	400	945	0,25	209
CP-GE 65-5500/A/BAQE/ 15 T MCE150/C	426	341	180	164	144	122	145	185	4X18	1099	125	475	237,5	237,5	16	65	65	700	600	970	0,41	227
CP-GE 80-1400/A/BAQE/ 2.2 M MCE22/C	262	252	135	117	144	138	160	200	8X18	753	105	360	180	180	16	80	80	650	400	945	0,25	86
CP-GE 80-2050/A/BAQE/ 4 T MCE55/C	353	267	135	117	144	138	160	200	8X18	765	105	360	180	180	16	80	80	650	400	945	0,25	99
CP-GE 80-2400/A/BAQE/ 5.5 T MCE55/C	353	267	135	117	144	138	160	200	8X18	873	105	360	180	180	16	80	80	650	400	945	0,25	133
CP-GE 80-2770/A/BAQE/ 7.5 T MCE110/C	426	341	178	146	144	138	160	200	8X18	1038	115	440	220	220	16	80	80	650	400	945	0,25	88
CP-GE 80-3250/A/BAQE/ 11 T MCE110/C	426	341	178	146	144	138	160	200	8X18	1100	115	440	220	220	16	80	80	650	400	945	0,25	98
CP-GE 80-4000/A/BAQE/ 15 T MCE150/C	426	341	178	146	144	138	160	200	8X18	1100	115	440	220	220	16	80	80	650	400	945	0,25	103
CP-GE 100-1600/A/BAQE/ 4 T MCE55/C	353	341	158	126	144	158	180	220	8X18	898	140	500	250	250	16	100	100	650	400	945	0,25	86
CP-GE 100-1950/A/BAQE/ 5.5 T MCE55/C	353	341	158	126	144	158	180	220	8X18	1026	140	500	250	250	16	100	100	650	400	945	0,25	92
CP-GE 100-2350/A/BAQE/ 7.5 T MCE110/C	426	341	158	126	144	158	180	220	8X18	1064	140	500	250	250	16	100	100	700	600	970	0,41	110
CP-GE 100-2400/A/BAQE/ 11 T MCE110/C	426	346	193	153	230	158	180	220	8X18	1092	140	550	275	275	16	100	100	700	600	970	0,41	120
CP-GE 100-3050/A/BAQE/ 15 T MCE150/C	426	346	193	153	230	158	180	220	8X18	1092	140	550	275	275	16	100	100	700	600	970	0,41	159

CPE / CP-GE / DCPE / DCP-GE - 2 POLOS

BOMBA EN LÍNEA DE ROTOR SECO ELECTRÓNICA PARA INSTALACIONES DE CIRCULACIÓN



DCPE



MODELO	L	L1	L2	B	B1	B2	H	H1	N	D	D1	D2	D3	D4	Y	DIMENSIONES EMBALAJE			VOLUMEN (mc)	PESO Kg
																L/A	L/B	H		
DCPE 40/1650 M MCE11/C	340	130	210	400	200	200	625	100	100	40 PN16	88	150	110		262	520	400	710	0,15	54
DCPE 40/2450 M MCE15/C	340	130	210	400	200	200	625	100	100	40 PN16	88	150	110	4 Aguj. Ø18	262	520	400	710	0,15	58
DCPE 50/1550 M MCE15/C	365	145	220	427	217	210	655	110	105	50 PN16	102	165	125		262	520	400	710	0,15	60
DCPE 50/2450 T MCE30/C	365	145	220	427	217	210	655	110	105	50 PN16	102	165	125	4 Aguj. Ø18	353	520	400	710	0,15	75
DCPE 50/3650 T MCE55/C	410	170	240	480	235	245	735	110	120	50 PN16	102	165	125	4 Aguj. Ø18	353	700	600	970	0,41	95